

Catàleg de Serveis 2016

Servei de Mercat de Treball

Gerència de Serveis de Promoció Econòmica i Ocupació

Sessió de presentació

12/01/2016



**Diputació
Barcelona**

**Àrea de Desenvolupament
Econòmic Local**

1 Missió i eixos de treball de l'SMT – Protocol XALOC

2 Oferta Catàleg 2016

3 Novetats principals

4 Recursos econòmics: Estructura - Projectes

5 Recursos per a la capacitat d'usuaris dels SLO

6 Recurs per a la diagnosi del Mercat de Treball

7 Tramitació i preguntes freqüents



CATÀLEG DE
SERVEIS
2016

MISSIÓ

Promoure l'eficiència i impulsar la innovació del Sistema Públic Local d'Ocupació de la demarcació de Barcelona, afavorint el seu dinamisme, la seva sostenibilitat i l'adequació a l'estructura territorial del mercat de treball.

Eix 1. Potenciar la qualitat, l'impacte i l'eficiència del sistema públic local d'ocupació a través de la xarxa de serveis locals d'ocupació (SLO).

Estabilitat de les plantilles tècniques
Eficiència organitzativa i en la gestió de l'activitat. Qualitat en la prestació de serveis i millora continua
Preses de decisions operatives i estratègiques
Actualització de competències professionals del personal tècnic i directiu
Enfortiment de vincles. Gestió relacional. Transferibilitat de coneixement.
Difusió al públic de la feina realitzada pels SLO i de les seves ofertes de treball

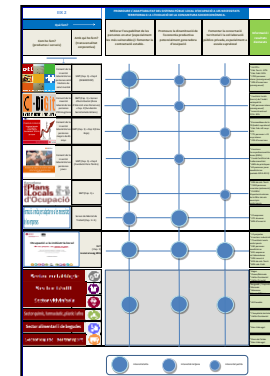


Eix 2. Promoure l'adaptabilitat del sistema públic local d'ocupació a les necessitats territorials i a l'evolució de la conjuntura socioeconòmica.

Millorar l'ocupabilitat de les persones en atur (especialment les més vulnerables) i fomentar la contractació estable.

Promoure la dinamització de l'economia productiva potencialment generadora d'ocupació

Fomentar la concertació territorial i la col·laboració públicoprivada, especialment a escala supralocal





PROTOCOL D'ADHESIÓ A LA XARXA XALOC

És l'instrument jurídic que regula i formalitza la Xarxa XALOC i la relació entre la Diputació de Barcelona i els ens locals que disposen d'un Servei Locals d'Ocupació (SLO), i estableix el marc general i els principis de la Xarxa, per contribuir a aconseguir una major eficàcia de les accions locals en matèria d'ocupació, prestar un servei de més qualitat, evitar duplicitats i sumar esforços.

Publicat al BOPB
de 30-12-2015

Justificació

L'evolució de les polítiques de mercat de treball promogudes pels ens locals a la demarcació de Barcelona i la necessitat de seguir reforçant el treball en xarxa i els mecanismes de cooperació, requereix dotar a la Xarxa XALOC d'un instrument jurídic que reguli la seva configuració i funcionament.



Contingut destacats

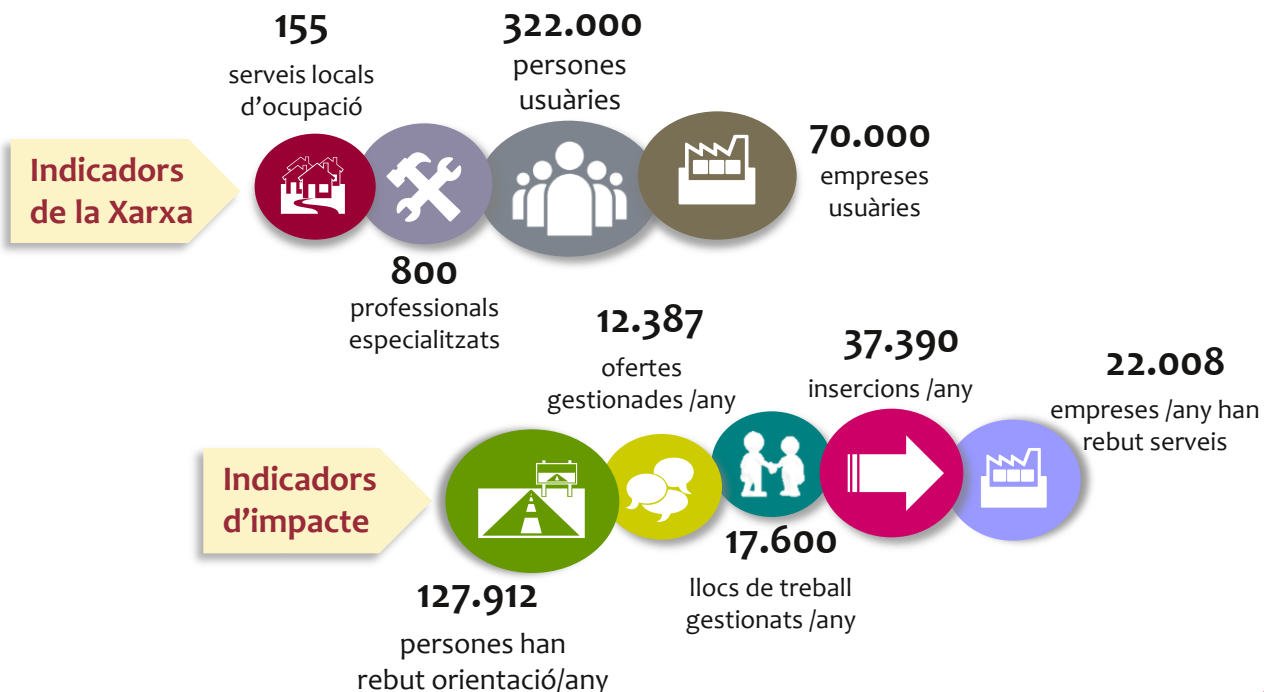
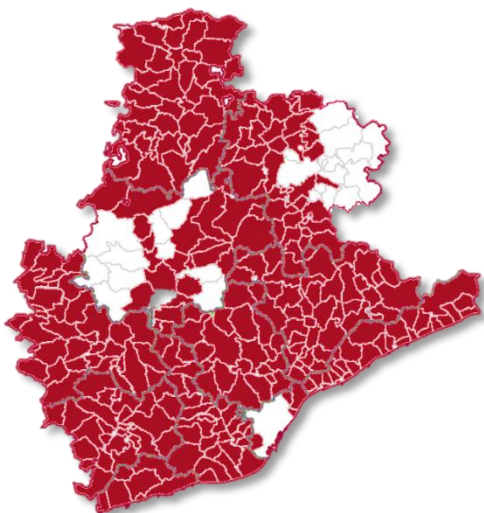
- **Destinatari:** Entitats adherides a la Xarxa de Govern Locals i que disposin d'un SLO
- **Principis de la Xarxa:** Treball en Xarxa, proximitat, universalitat, flexibilitat, sostenibilitat...
- **Compromisos de les parts:** de contingut tècnic que no porten associats una despesa directe.

Procediment d'adhesió

- **Presentació sol·licitud d'adhesió per part de l'ens local interessat.**
- **La Diputació de Barcelona aprovarà les sol·licituds de les entitats** que compleixin els requisits de les entitats destinatàries
- La presentació de la sol·licitud implica l'acceptació de les condicions definides en el present Protocol

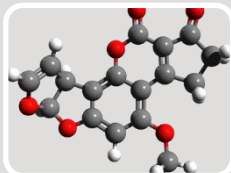
Què és la Xarxa XALOC?

Una agrupació voluntària, sense personalitat jurídica pròpia, formada per tots aquells ens locals de la demarcació de Barcelona que disposen d'un SLO i que s'hi adhereixen mitjançant el Protocol i per la Diputació de Barcelona.



EIX 1

**ESTRUCTURES
BÀSIQUES SLO**



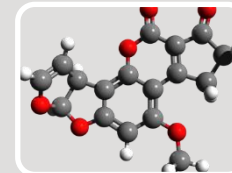
**DIAGNOSI MERCAT
DE TREBALL**



RECULL D'ACTIVITATS

**EIX 2**

OTL



**PROJECTES
SINGULARS**



**FORMACIÓ A MIDA
(fora catàleg)**

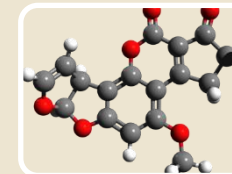


ESTRUCTURESDISPOSITIUS LOCALS
D'INTERMEDIACIÓ LABORAL**SLO**

1. FONS PRESTACIÓ SLO
2. SLO MUNICIPALS
3. SLO SUPRAMUNICIPALS

OTL

4. FONS PRESTACIÓ OTL

**PROJECTES**

1. PROJECTES SINGULARS
 - ❖ Col·laboració públic-privada
 - ❖ Persones amb especials dificultats d'inserció
 - ❖ Orientació per competències

**CAPACITACIÓ**

USUARIS SLO

1. RECULL D'ACTIVITATS PERSONES I EMPRESES
2. FORMACIÓ A MIDA (fora Catàleg)

**DIAGNOSI**

1. INDICADORS BÀSICS DEL MERCAT DE TREBALL





1. Pressupost: Increment de 500.000 euros



2. Oferta de recursos

- “Finançament d’accions per al foment de l’ocupació” (2015) es desdobra en 3 recursos
 - ✓ “Estructures bàsiques dels serveis locals d’ocupació municipals sense PTX”
 - ✓ “Estructures bàsiques dels serveis locals d’ocupació supramunicipals”
 - ✓ “Projectes singulars per a la dinamització del mercat de treball local”
- Recursos que es deixen d’oferir:
 - ✓ “Integració laboral de persones amb discapacitat (Adapta)”
 - ✓ “Optimització de la gestió de les polítiques de mercat de treball en l’àmbit supramunicipal”



3. Condicions de cooperació

- Incompatibilitats entre els diferents recursos d’estructures bàsiques dels SLO
- Cofinançament del 25% (excepte Projectes singulars: 40%)
- Despeses elegibles: no formació per estructures bàsiques dels SLO
- Execució conjunta: cap entitat participació superior al 80% del cost total
- Cost total de la sol·licitud establert en funció dels trams d’atur registrat
- Dimensió mínima dels SLO: 700 persones registrades a l’atur

2015

FONS SLO



FONS OTL

ACCIONS DE FOMENT
DE L'OCUPACIÓINDICADORS BÀSICS DEL
MERCAT DE TREBALL

RECALL D'ACTIVITATS



FORMACIÓ A MIDA



ADAPTA



OPTIMITZACIÓ SLO



2016

FONS SLO



FONS OTL



SLO MUNICIPALS



SLO SUPRAMUNICIPALS



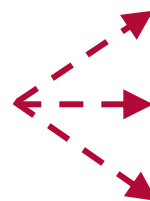
PROJECTES

INDICADORS BÀSICS DEL
MERCAT DE TREBALL

RECALL D'ACTIVITATS

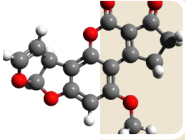


FORMACIÓ A MIDA



Concurrencia competitiva

Catàleg 2016: Polítiques de Mercat de Treball



FONS PRESTACIÓ SLO

Els serveis locals d'ocupació amb Plataforma Telemàtica Xaloc

SLO MUNICIPALS

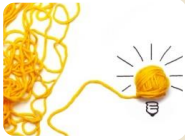
Estructures bàsiques dels serveis locals d'ocupació municipals sense PT Xaloc

SLO SUPRAMUNICIPALS

Estructures bàsiques dels serveis locals d'ocupació supramunicipals

FONS PRESTACIÓ OTL

Integració sociolaboral de persones amb malalties mentals



PROJECTES SINGULARS

Projectes singulars per a la dinamització del mercat de treball local



RECALL D'ACTIVITATS PERSONES I EMPRESES

Recull d'activitats per als serveis locals d'ocupació: persones i empreses

FORMACIÓ A MIDA (fora Catàleg)

Formació a mida (fora Catàleg)



INDICADORS BÀSICS DEL MERCAT DE TREBALL

Indicadors bàsics del mercat de treball

4

Ajuts econòmics: Estructures - Projectes

4.1 Balanç 2015

4.2 Oferta i condicions 2016 per recurs:

a- Estructures

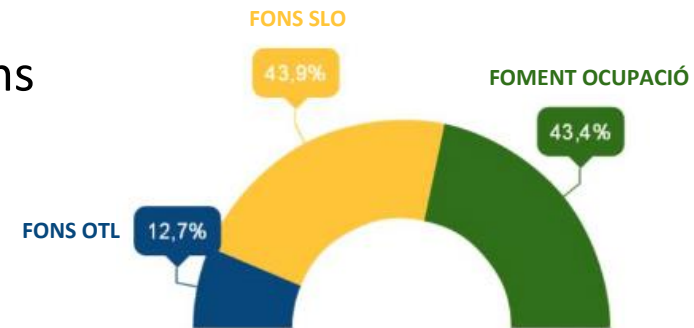
b- Projectes

4.3 Elegibilitat de les despeses

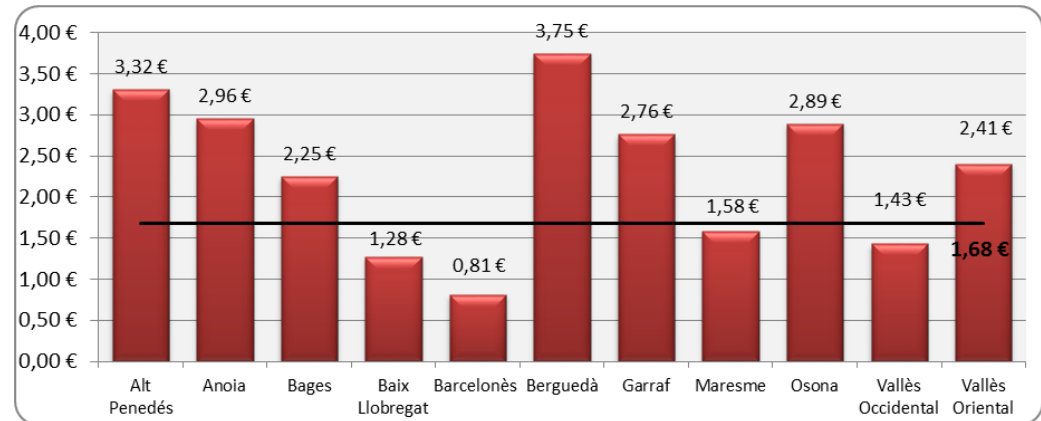
4.4 Valoració dels ajuts econòmics



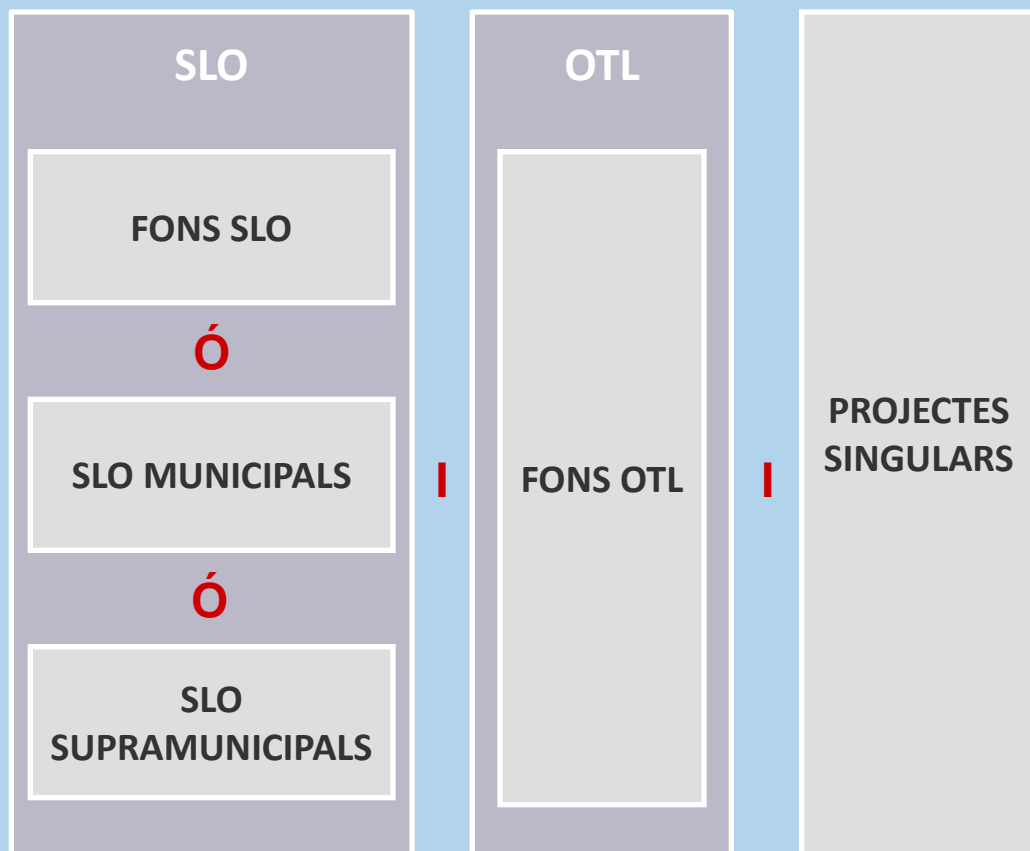
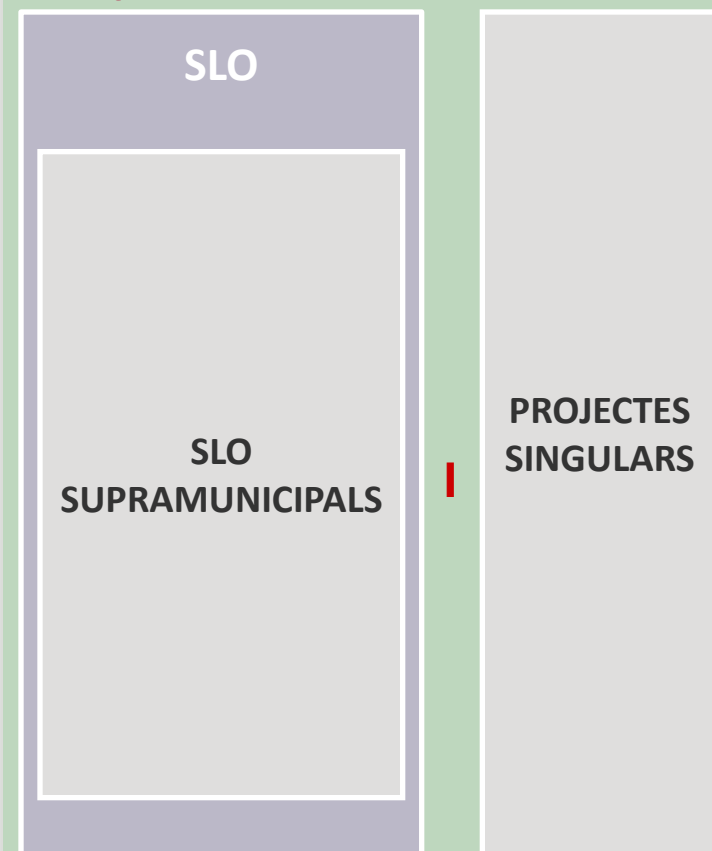
- Total concedit: **4,3 MEUR** i **190 actuacions**
 - ✓ Fons de prestació: **2,4 MEUR** i **110 actuacions**
 - ✓ Ajuts econòmics: **1,87 MEUR** i **80 actuacions**



- Distribució imports per comarques i població activa:



- Compromís de qualitat assolit: resposta de les consultes i demandes vinculades al Catàleg en 2 o menys dies.
- Enquestes de satisfacció de les entitats locals: mitjana de **8,9**

Sol·licitud: Entitat beneficiària de l'ajut**Participació en execució conjunta**

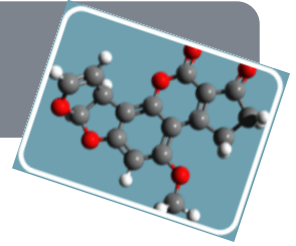
Què puc sol·licitar?

RECURS ENTITAT BENEFICIÀRIA	FONS SLO	SLO municipals	SLO supramunicipals	Projectes singulars
Ens local amb PTX	SÍ amb 1.000 o més actuacions/any	NO Excepció: conveni posterior a l'1 de gener de 2015	NO Excepció: amb abast territorial supramunicipal, amb menys de 1.000 actuacions/any, i amb atur registrat mín. 700 persones	SÍ
Ens local sense PTX	NO	SÍ atur registrat mín. 700 persones	SÍ abast territorial supramunicipal amb atur registrat mín. 700 persones	SÍ

Amb qui puc participar? Execució conjunta

Cap de les entitats podrà tenir una participació superior al 80% del cost total de l'actuació

RECURS ENTITAT BENEFICIÀRIA	FONS SLO	SLO municipals	SLO supramunicipals	Projectes singulars
Ens local amb PTX	NO	NO	SÍ Valoració en funció dels ajuts corresponents a FONS SLO	SÍ
Ens local sense PTX	NO	NO	SÍ Cas que cap entitat hagi sol·licitat ajut de SLO municipal	SÍ



FONS SLO

Els serveis locals d'ocupació amb Plataforma Telemàtica Xaloc

Què es finança?

- Estructures bàsiques dels serveis locals d'ocupació de les entitats locals amb Plataforma Telemàtica Xaloc

En quines condicions?

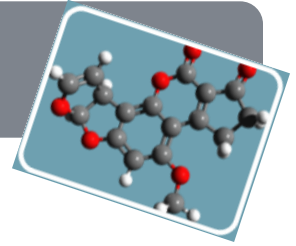
- Cofinançament del 25%
- Conveni vigent metodologia-aplicatiu Xaloc
- Haver realitzat i registrat un nombre igual o superior a 1.000 actuacions, durant un període de 12 mesos.
- Imports màxim i mínim d'ajut: 100.000 euros i 5.000 euros
- No s'accepten despeses de formació

Concessió?

- Concessió directa mitjançant fons de prestació

Amb quin compromís de qualitat?

- Donar resposta al 100% de les consultes electròniques, telefòniques i presencials en el termini màxim de 2 dies hàbils des de la seva formulació



SLO MUNICIPALS

Estructures bàsiques dels serveis locals d'ocupació municipals sense PT Xaloc

Què es finança?

- Estructures bàsiques per al funcionament dels serveis locals d'ocupació de les entitats locals sense Plataforma Telemàtica Xaloc

En quines condicions?

- Cofinançament del 25%
- Cost total màxim: segons quadre
- Mínim d'atur registrat de 700 persones (Font: Idescat)
- No tenir conveni vigent metodologia-aplicatiu Xaloc, o bé, que l'ens local hagi signat el conveni amb data posterior al 01/01/15
- No s'accepten despeses de formació

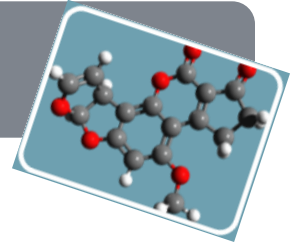
Tram d'atur registrat	Cost total màxim
De 700 a 3.000	47.000 €
De 3.001 a 5.000	67.000 €
De 5.001 a 10.000	94.000 €
De 10.001 a 15.000	107.000 €
Més de 15.000	134.000 €

Concessió?

- Concurrencia competitiva

Amb quin compromís de qualitat?

- Donar resposta al 100% de les consultes electròniques, telefòniques i presencials en el termini màxim de 2 dies hàbils des de la seva formulació



SLO SUPRAMUNICIPALS

Estructures bàsiques dels serveis locals d'ocupació supramunicipals

Què es finança?

- Estructures bàsiques per al funcionament dels serveis locals d'ocupació d'àmbit supramunicipal

En quines condicions?

- Cofinançament del 25%
- Cost total màxim: segons quadre
- Abast territorial de l'actuació supramunicipal
- Ens sol·licitant no compleixi les condicions per poder ser beneficiari del recurs del Fons SLO ("Els serveis locals d'ocupació amb Plataforma Telemàtica Xaloc")
- Àmbit territorial de l'actuació aplegui un mínim d'atur registrat de 700 persones (Font: Idescat)
- No s'accepten despeses de formació

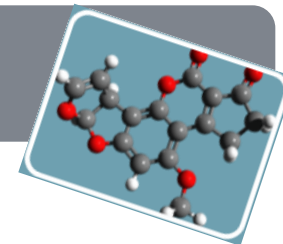
Tram d'atur registrat	Cost total màxim
De 700 a 3.000	47.000 €
De 3.001 a 5.000	67.000 €
De 5.001 a 10.000	94.000 €
De 10.001 a 15.000	107.000 €
De 15.001 a 25.000	134.000 €
Més de 25.000	187.000 €

Concessió?

- Concurrencia competitiva

Amb quin compromís de qualitat?

- Donar resposta al 100% de les consultes electròniques, telefòniques i presencials en el termini màxim de 2 dies hàbils des de la seva formulació



FONS OTL

Integració sociolaboral de persones amb malalties mentals

Què es finança?

- Actuacions desenvolupades per les oficines tècniques laborals (OTL)

En quines condicions?

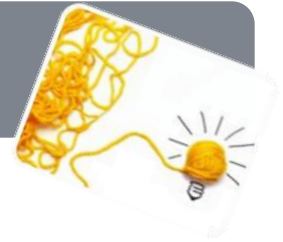
- Cofinançament del 25%
- Conveni vigent d'adhesió a la Xarxa d'OTL
- Es poden incloure accions de formació.

Concessió?

- Concessió directa mitjançant fons de prestació

Amb quin compromís de qualitat?

- Donar resposta al 100% de les consultes electròniques, telefòniques i presencials en el termini màxim de 2 dies hàbils des de la seva formulació



PROJECTES SINGULARS

Projectes singulars per a la dinamització del mercat de treball local

Què es finança?

- Col·laboració públic-privada i apropament al teixit empresarial
- Accions adreçades a persones en situació d'atur que pertanyen a grups d'incidència amb especials dificultats d'inserció
- Impuls a la metodologia d'orientació per competències (processos de selecció, mapes funcionals, entre d'altres)

En quines condicions?

- Cofinançament del 40%
- Cost total màxim: 150.000 euros, en cas d'execució individual i 225.000 euros, en cas d'actuacions conjuntes i supramunicipals
- Es poden incloure accions de formació

Concessió?

- Concurrència competitiva

Amb quin compromís de qualitat?

- Donar resposta al 100% de les consultes electròniques, telefòniques i presencials en el termini màxim de 2 dies hàbils des de la seva formulació

Despeses elegibles

- Despeses de **personal**
 - ✓ Sou de les estructures tècniques i desplaçaments
- Despeses **directes generals**
 - ✓ Contractació externa de part o de tota l'actuació
 - ✓ Material fungible, publicitat i subscripcions per a la prestació dels serveis
 - ✓ Despeses específiques vinculades al club de la feina
- Despeses **indirectes** (límit del 15% sobre el total de despeses)
 - ✓ Direcció i coordinació
 - ✓ Personal administratiu o de suport
 - ✓ Despeses generals

Despeses no elegibles

- Accions de **formació** (excepte a “Integració sociolaboral de persones amb malalties mentals” i “Projectes singulars per a la dinamització del mercat de treball local”)

Què es valora?

- **Qualitat tècnica**
 - ✓ Diagnosi. Adequació a les necessitats persones i empreses del territori, analitzant antecedents i justificació
 - ✓ Coherència. Objectius previstos, resultats i metodologia de treball plantejada.
 - ✓ Viabilitat. Activitats previstes i programació, recursos i pressupost.
 - ✓ Seguiment i Avaluació. Mecanismes i instruments.
- **Situació socioeconòmica** del territori
- **Grau de concertació** territorial (**supramunicipalitat**)

Les 5 errades més freqüents

- Objectius no mesurables
- Manca de descripció dels antecedents i la justificació del projecte
- No vincular el contingut del projecte amb els antecedents i la justificació
Seguiment i avaluació molt flux o poca/gens informació
- Cronograma detallat per cadascuna de les activitats plantejades

5

Recursos per a la capacitació d'usuaris dels SLO

5.1 Recull d'activitats per als serveis locals d'ocupació: persones i empreses:

a- Balanç 2015

b- Oferta i condicions concertació 2016

5.2 Formació a mida (fora catàleg)

a- Balanç 2015

b- Oferta i condicions concertació 2016

5.1 Recull d'activitats per als serveis locals d'ocupació: persones i empreses

a – Balanç 2015



- Activitats concedides: **172**
- Ens locals sol·licitants: **47**
- Import concedit: **138.947 €**
- Nombre d'empreses/consultores participants: **26**
- Nombre de persones participants: **1.256**
- Nombre d'hores: **2.412**
- Compromisos de qualitat assolits

Indicador	Valor objectiu compromís	Resultat obtingut
Percentatge d'ens locals que valoren el resultat del producte amb una puntuació igual o superior a 7,5 sobre 10 punts	70%	94,6%
Percentatge d'ens locals que valoren el resultat del producte amb una puntuació inferior a 5 sobre 10 punts	0%	0%

- Enquestes de satisfacció de les entitats locals: mitjana de **8,7**.

b- Oferta i condicions de concertació 2016



Què es finança?

Desenvolupament d'activitats en matèria d'intermediació laboral amb l'objectiu de proporcionar eines i coneixements tant a les persones demandants d'ocupació com a les empreses.

1. Tallers d'alfabetització digital (durada entre 4 i 25 hores)
2. Tallers de recerca de feina (durada entre 4 i 15 hores)
3. Sessions d'orientació laboral (durada entre 10 i 20 hores)
4. Sessions de suport a l'empresa (durada entre 2 i 5 hores)

En quines condicions?

- Cofinançament del 25% per part de l'entitat beneficiària
- S'han incrementat el nombre d'activitats ofertes, en total n'hi ha 73
- Import màxim anual per ens local: 6.000 euros.
- Les sol·licituds es tramiten segons ordre d'entrada al registre i fins esgotar disponibles

Amb quin compromís de qualitat?

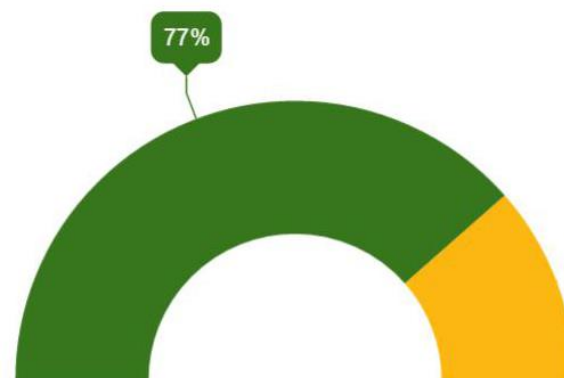
- Mínim del 80% dels ens locals valorin el resultat del producte lliurat amb una puntuació igual o superior a 8 sobre 10 i mai en menys de 6.

5.2 Formació a mida (fora Catàleg)



a – Balanç 2015

- Nombre de persones participants: **66**
- Nombre de persones inserides: **51**



- Cost mitjà per inserció: **548 €**
- Durada mínima de les contractacions: **3 mesos**



b- Oferta i condicions de concertació 2016

Què es finança?

Actuacions de capacitació dissenyades a mida de les necessitats de les empreses i del mercat de treball local que comportin el compromís de contractació de persones en situació d'atur inscrites als serveis locals d'ocupació.

En quines condicions?

- Garantir la formació mínima de 4 persones i la contractació per part de l'empresa de com a mínim el 50% de les persones capacitades
- Cofinançament del 40% per part de l'entitat beneficiària
- Cost màxim de l'acció formativa: 20.000 euros

6

Recurs per a la diagnosi del mercat de treball

Indicadors bàsics del Mercat de Treball

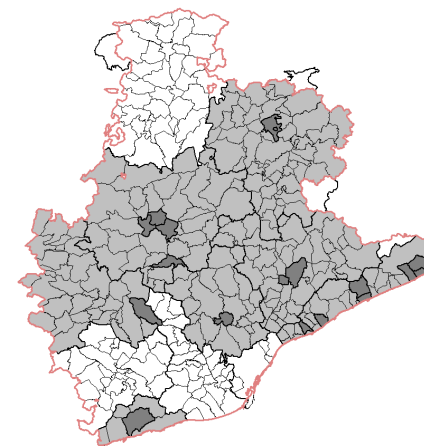
6.1 Balanç 2015

6.2 Oferta i condicions concertació 2016



Indicadors bàsics del Mercat de Treball

- Destinatari: 19 entitats locals
- Compromís de qualitat assolit



Indicador	Valor objectiu compromís	Resultat obtingut
Percentatge d'ens locals que valoren el resultat del producte amb una puntuació igual o superior a 7,5 sobre 10 punts	70%	89,5%

- Enquestes de satisfacció de les entitats locals: mitjana de **8,7**.



Indicadors bàsics del Mercat de Treball

Què ofereix la Diputació de Barcelona?

Informe en format HTML que inclou l'anàlisi i l'explicació d'un conjunt d'indicadors que proporcionen una diagnosi de la situació del mercat de treball en l'àmbit municipal.

En quines condicions?

- Municipis entre 2.501 i 50.000 hab., mancomunitats i comunitats de municipis, preferentment segona corona metropolitana i territoris d'interior que no comptin amb estructures tècniques.

Amb quin compromís de qualitat?

Mínim del 80% dels ens locals valorin el resultat del producte lliurat amb una puntuació igual o superior a 8 sobre 10 i mai en menys de 6.

7

Tramitació i preguntes freqüents

7.1 Seu electrònica: cercador de recursos

7.2 Terminis i documentació

7.3 Procediment i gestió

7.4 Persones de referència

7.5 Preguntes freqüents

7.1 Seu electrònica: cercador de recursos

The screenshot shows the 'Seu electrònica' website interface. At the top, there are social media icons (Facebook, YouTube, Twitter, RSS, Instagram) and navigation links for 'Accés Restringit' and 'Cercar'. The main header includes the 'Seu electrònica' logo and the 'Diputació Barcelona' logo. Below the header is a navigation menu with categories: 'TRÀMITS I SERVEIS ENS LOCALS I ALTRES ADMINISTRACIONS', 'TRÀMITS I SERVEIS CIUTADANIA', 'TRÀMITS I SERVEIS PROVEIDOR', 'SERVEIS DE LA SEU', 'SOL·LICITUD GENERAL', and 'VERIFICACIÓ DE DOCUMENTS'. A large orange banner features the text 'Tràmits i serveis dels ens locals i altres administracions' and a building icon. Below the banner is a breadcrumb trail: 'Tràmits i serveis dels ens locals i altres administracions / Tràmits de la Xarxa de Governos Locals'. The main content area is titled 'Tràmits de la Xarxa de Governos Locals' and displays four search result cards. The first card is 'MESES DE CONCERTACIÓ 2012-2015' with buttons for 'Normativa' and 'Recursos'. The second card, highlighted with a grey border, is 'CATÀLEG DE SERVEIS 2016' with buttons for 'Catàleg' and 'Cercador'. The third card is 'PROGRAMES COMPLEMENTARIS' with a 'Normativa' button. The fourth card is 'Protocol general' with buttons for '2016 - 2019' and '2012 - 2015'. Below these cards are lists of codes and descriptions: 'Meses' (M200, M300, M400, M600, M800), 'Catàlegs' (C100, C300, C400, C500, C600, C700), 'Programes' (P300, P400, P500), and 'Tutorial justificació de despeses' (with a video player icon). The website footer contains the text 'Enllaç web'.

[Enllaç web](#)







[Accès Restringit](#)

Seu electrònica



TRÀMITS I SERVEIS ENS LOCALS I ALTRES ADMINISTRACIONS

TRÀMITS I SERVEIS CIUTADANIA

TRÀMITS I SERVEIS PROVEÏDOR

SERVEIS DE LA SEU

SOL·LICITUD GENERAL

VERIFICACIÓ DE DOCUMENTS

Tràmits i serveis dels ens locals i altres administracions



[/ Tràmits i serveis dels ens locals i altres administracions / Tràmits de la Xarxa de Governos Locals](#)





CERCADOR DE RECURSOS

Normativa

Descàrrega 

Catàleg i petits municipis

Catàleg i consells comarcals

Catàleg recursos transversals

Catàleg, oferta per àrees

Carta de serveis

Drets i deures 

Presentació


La Diputació de Barcelona, en el marc del Pla "Xarxa de Governos Locals 2016-2019", dona suport als governos locals a través de diferents instruments de cooperació. Un d'aquests instruments és el Catàleg de serveis que s'aprova, periòdicament, amb la finalitat de satisfer les necessitats manifestades pels governos locals.

El Catàleg del 2016 s'orienta preferentment als municipis i als consells comarcals, i té per objecte reforçar les competències locals i oferir respostes efectives al conjunt de la ciutadania. Per aquesta raó, a fi de reequilibrar l'asimetria territorial, el Catàleg presta una atenció especial als municipis petits i als consells comarcals, i impulsa un model de desenvolupament integral basat en el suport al municipalisme, la diversificació econòmica i el progrés social.



En aquesta edició 2016 s'ha incrementat l'oferta de recursos de tipus econòmic, tècnic i material per tal d'aprofundir, amb criteris d'eficiència i prioritarietat, les necessitats dels ens locals de la demarcació. A més, el Catàleg 2016 disposa d'un total de 234 recursos adaptats

[Enllaç web](#)

Seu electrònica





TRÀMITS I SERVEIS ENS LOCALS I ALTRES ADMINISTRACIONS	TRÀMITS I SERVEIS CIUTADANIA	TRÀMITS I SERVEIS PROVEIDOR	SERVEIS DE LA SEU	SOL·LICITUD GENERAL	VERIFICACIÓ DE DOCUMENTS
---	------------------------------	-----------------------------	-------------------	---------------------	--------------------------





[Home](#) / [Tràmits i serveis dels ens locals i altres administracions](#) / [Tràmits de la Xarxa de Governos Locals](#) / [Catàleg 2016](#) / [Cercador de recursos](#)

Cercador de recursos

 Manual d'ús

 Bústia de queixes i suggeriments

 Contacte

Seleccioneu les opcions en el menú de sota i premeu la tecla CONTROL per multiseleccionar.

Cercador ▼

Paraula clau

Cerca

Neteja

Àrea d'actuació

--- Totes les àrees ---

Àrea d'Atenció a les Persones

Àrea de Cultura, Educació i Esports

Àrea de Desenvolupament Econòmic Local

Àrea de Presidència

Àrea de Territori i Sostenibilitat

Programa

Estratègia del teixit comercial urbà, els mercats i les fires locals

Estratègies per al desenvolupament econòmic local

Optimització de la gestió i la concertació supramunicipal (agències)

Polítiques de mercat de treball

Polítiques de teixit productiu

Polítiques locals de turisme

<http://cataleg2016cercador.diba.cat/>

7.1 Seu electrònica: cercador de recursos

TRÀMITS I SERVEIS ENS LOCALS I ALTRES ADMINISTRACIONS TRÀMITS I SERVEIS CIUTADANIA TRÀMITS I SERVEIS PROVEIDOR SERVEIS DE LA SEU SOL·LICITUD GENERAL VERIFICACIÓ DE DOCUMENTS

CATÀLEG DE SERVEIS 2016

AENOR CERTIFICAT

la xarxa de governs locals 2016-2019

Tràmits i serveis dels ens locals i altres administracions / Tràmits de la Xarxa de Governos Locals / Catàleg 2016 / Cercador de recursos / Resultats cerca / Recurs

← Anterior Resultats cerca Següent →

Àrea de Desenvolupament Econòmic Local
Polítiques de mercat de treball

Estructures bàsiques dels serveis locals d'ocupació municipals sense la plataforma telemàtica Xaloc

Support econòmic a les estructures bàsiques per al funcionament dels serveis locals d'ocupació d'ajuntaments que executen les actuacions de forma individual amb l'objectiu de dinamitzar el mercat de treball en l'àmbit local.

Destinataris:
Ajuntaments

Criteris de valoració:	Puntuació
Grau de qualitat tècnica de l'actuació	80
Situació socioeconòmica del territori (índex sintètic)	20

Condicions de concertació ▼

Compromisos de qualitat ▼

Carpeta

★ Afegeix a la carpeta

Descarrega

Espai de tràmits

€ Recurs econòmic

Ajut econòmic

Àmbit de cooperació:
Prestació de serveis públics i garantia de la cohesió social

Unitat prestadora:
Servei Mercat de Treball

Tel. 934 022 538
s.mercattreball@diba.cat
Formulari de contacte

Terminis

Inici sol·licitud: 18/12/2015

Fi sol·licitud:

 **Ajuts econòmics: 2/02/2016**

  **Tècnic i material: 30/09/2016**

Aprovació:

 **Ajuts econòmics: 28/04/2016**

Fons prestació: previsió finals febrer

  **Tècnic i material: segons sol·licitud**

Documentació

- **No cal adhesió Protocol 2016-2019**

 **Ajuts econòmics**

- **Memòria**

 **Recurs material**

- **Formulari dades tècniques**

- **Execució conjunta: carta adhesió + informació execució**
- **Supramunicipalitat: acreditació acord**

<http://www.diba.cat/web/economieslocals/cataleg-de-serveis-2016>

Sol·licitud

- **Impediments per presentar PMT:**
 - Durant 5 dies següents a la data final (2/02/2016)
 - Presentar escrit, justificant deficiència i annexant documentació

Revisió

- **Deficiència: requeriment esmena (10 dies per consultar correu electrònic i 7 dies per resoldre)**

Concessió

- **No es farà notificació individualitzada (excepte fons). Publicació BOP en 10 dies**

Execució

- **Període: 1/01/2016 al 31/12/2016 (pròrrogues: carta motivada abans 10/12/2016)**

Justificació

- **Prioritàriament per PMT: Ajuts econòmics fins el 31/3/2017 i Fons de prestació fins el 31/04/2017**

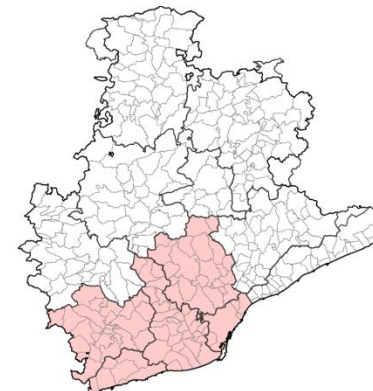
Consultes tècniques

Alt Penedès, Baix Llobregat, Barcelonès, Garraf, Vallès Occidental

Rosa Domínguez

934 022 222, ext 61122

dominguezpm@diba.cat

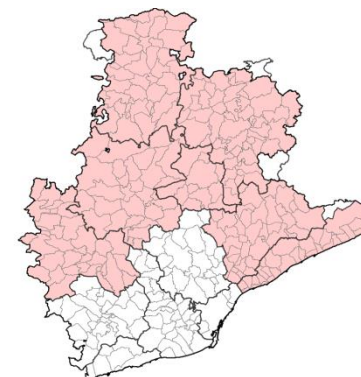


Anoia, Bages, Berguedà, Maresme, Moianès, Osona, Vallès Oriental

Ana Oliver

934 022 222, ext 61115

oliverra@diba.cat



Consultes administratives

Mercè Cots

934 022 208

cotswm@diba.cat

Portal de Tràmits

- Requeriments d'esmena (com respondre-hi, quina documentació s'ha de presentar quan es fa l'esmena -tota de nou o només la que està malament?)
 - Problemes de funcionament de la plataforma
-

Catàleg de serveis

- Com trobar la informació al web
 - Informació general (terminis de sol·licitud, documentació a presentar....)
-

Recursos econòmics

- Diferències entre Fons de prestació i Ajuts econòmics
 - Compatibilitat entre recursos econòmics
 - Dubtes sobre cofinançament
 - Adequació del projecte concret que volen sol·licitar al recurs
 - Màxim d'actuacions que es poden sol·licitar
 - Màxim d'ajut que es pot sol·licitar
-

Formes d'execució

- Execució individual i conjunta (diferència, compatibilitat)
- Com complimentar la documentació (fulls d'adhesió)
- Com fer la sol·licitud (única o una per ens?)
- Documentació addicional que s'ha d'aportar

Catàleg de Serveis 2016

Servei de Mercat de Treball

Gerència de Serveis de Promoció Econòmica i Ocupació

Sessió de presentació

12/01/2016



**Diputació
Barcelona**

**Àrea de Desenvolupament
Econòmic Local**