



Catàleg de serveis

2024-2027



Presentació del Catàleg 2025 Servei de Mercat de Treball (SMT)

3 de desembre de 11h a 12h



Índex

- 1. Estructura de l'oferta de recursos**
- 2. Condicions dels recursos**
- 3. Sol·licitud**
- 4. Valoració**
- 5. Assistència al territori**



1. Estructura de l'oferta de recursos



- ELS SERVEIS LOCALS D'OCUPACIÓ QUE UTILITZEN LA PLATAFORMA TELEMÀTICA XALOC
- INTEGRACIÓ SOCIOLABORAL DE PERSONES AMB MALALTIES MENTALS
- PLANS LOCALS D'OCUPACIÓ

- PROJECTES ESPECÍFICS PER A LA DINAMITZACIÓ DEL MERCAT DE TREBALL LOCAL

- RECURSOS D'ACTIVITATS PER ALS SERVEIS LOCALS D'OCUPACIÓ: PERSONES I EMPRESSES

- INDICADORS BÀSICS DEL MERCAT DE TREBALL
- PLATAFORMA TELEMÀTICA XALOC (PTX)



Els recursos Estructures bàsiques municipals i supramunicipals no s'ofereixen enguany.

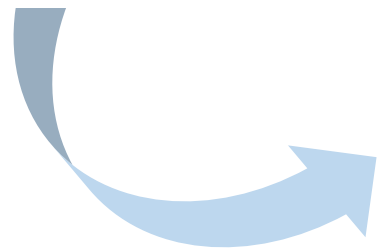


Índex

1. Estructura de l'oferta de recursos
- 2. Condicions dels recursos**
3. Sol·licitud
4. Valoració
5. Assistència al territori



ELS SERVEIS LOCALS D'OCUPACIÓ QUE UTILITZEN LA PLATAFORMA TELEMÀTICA XALOC (fons prestació) - (1/2)



Suport econòmic a les estructures bàsiques per al **funcionament ordinari dels SLO** que utilitzen la **Plataforma Telemàtica Xaloc** amb l'objectiu de dinamitzar el mercat de treball a nivell local. Proporciona **estabilitat a la contractació de les plantilles tècniques** dels SLO, la qual cosa assegura la **prestació contínua del servei** a les persones en situació d'atur o en millora de l'ocupació i a les empreses que busquen candidats per cobrir llocs vacants.



ELS SERVEIS LOCALS D'OCUPACIÓ QUE UTILITZEN LA PLATAFORMA TELEMÀTICA XALOC (fons prestació) - (2/2)

Condicions de concertació

- Adhesió de l'ens local al vigent Protocol general de la Xarxa de Serveis Locals d'Ocupació (XALOC).
- L'ens local ha de tenir concedit el recurs tècnic Plataforma Telemàtica Xaloc.
- No es poden incloure accions de formació, excepte aquelles actuacions individuals i grupals d'orientació professional i de recerca de feina.
- 25% de cofinançament de l'ens destinatari sobre el cost total de l'actuació.
- Import mínim d'ajut: 5.000 €. No es concedirà l'ajut a aquelles entitats amb un import resultant inferior a 5.000 €.
- Període d'execució: Anual, 01/01/2025 a 31/12/2025

Trams, actuacions mínimes i import màxim:

✓ Menys de 5.000 hab.	Actuacions mínimes: 250	Ajut màx.: 30.000 €
✓ De 5.000 a 10.000 hab.	Actuacions mínimes: 400	Ajut màx.: 40.000 €
✓ De 10.001 a 20.000 hab.	Actuacions mínimes: 750	Ajut màx.: 50.000 €
✓ De 20.001 a 50.000 hab.	Actuacions mínimes: 1.000	Ajut màx.: 60.000 €
✓ Més de 50.000 hab.	Actuacions mínimes: 3.000	Ajut màx.: 70.000 €





INTEGRACIÓ SOCIOLABORAL DE PERSONES AMB MALALTIES MENTALS (fons prestació)

Suport econòmic a les actuacions desenvolupades per les oficines tècniques laborals (OTL) amb l'objectiu de facilitar la inserció laboral de persones amb un diagnòstic acreditat de trastorn de salut mental, preferentment en el mercat ordinari, o bé la millora de la seva ocupació.

Proporciona **estabilitat a la contractació de les plantilles tècniques** de les OTL per **assegurar la prestació contínua del servei** a la població amb trastorns de salut mental en situació d'atur o en millora de l'ocupació, i a les empreses que busquen candidats per cobrir llocs de treball vacants.

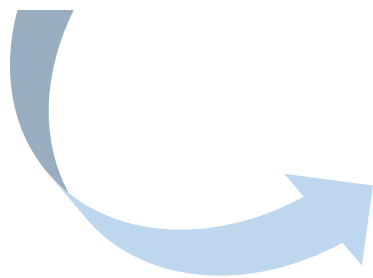
Condicions
de
concertació

- L'ens ha d'estar adherit al vigent Protocol general de la Xarxa d'Oficines Tècniques Laborals (Xarxa OTL).
- 25% de cofinançament de l'ens destinatari sobre el cost total de l'actuació.
- Període d'execució: Anual, 01/01/2025 a 31/12/2025





PLANS LOCALS D'OCUPACIÓ (fons prestació) - (1/2)



Suport econòmic per a la realització d'actuacions orientades a promoure l'ocupació i la millora de l'ocupabilitat de les **persones en situació d'atur, preferentment per raó de gènere, edat, salut i/o temps en atur**, mitjançant tres modalitats de suport:

1. Contractació de personal
2. Formació
3. Ajuts a la contractació laboral

Aquest recurs està destinat a donar suport econòmic al desenvolupament de programes locals d'ocupació, amb l'objectiu de **millorar les possibilitats d'accés a l'ocupació de les persones aturades, i garantir l'adequada prestació de serveis municipals.**



PLANS LOCALS D'OCUPACIÓ (fons prestació) - (2/2)

Condicions de concertació

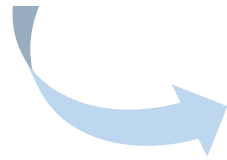
- Els destinataris han de ser persones aturades inscrites al Servei d'Ocupació de Catalunya com a demandants d'ocupació.
- Període d'execució: **Pluriennal, 01/01/2025 a 31/12/2027.**
- Sense cofinançament per part de l'ens beneficiari.
- Per a calcular la distribució dels ajuts s'han pres com a referència les variables de població i de població aturada.



- Caldrà acreditar que **totes les persones contractades** han realitzat algun tipus de **formació en competències transversals**, amb una **durada mínima global de 15 hores**, en el decurs de la vigència del recurs i no necessàriament amb càrrec a l'ajut.
- En la modalitat de contractació de personal **NO** seran elegibles les despeses de corresponents a la **categoria tècnic superior (A1)**.



PROJECTES ESPECÍFICS PER A LA DINAMITZACIÓ DEL MERCAT DE TREBALL LOCAL - (1/2) (concurrència competitiva)



Suport econòmic a projectes que tinguin per objectiu fer front **als reptes dels treballs del futur que es deriven, preferentment, de: la transició digital, la transició ecològica i, l'envelliment de la població.**

Per la seva naturalesa, aquests **projectes no tenen caràcter de servei estable**, han d'assolir uns objectius específics i concrets **que no poden ser coberts per l'activitat ordinària** d'un Servei Local d'Ocupació (SLO) o d'una Oficina Tècnica Laboral (OTL).



Es fa referència a projectes que desenvolupin actuacions, preferentment, en algun d'aquests àmbits:

- ✓ **Contribuir a l'encaix entre el talent local i les competències demandades per cobrir els llocs de treball vacants.**
- ✓ **Millorar l'ocupabilitat i la inserció laboral de les persones més vulnerables.**
- ✓ **Dissenyar i desenvolupar metodologies innovadores en l'atenció a les persones i a les empreses.**



PROJECTES ESPECÍFICS PER A LA DINAMITZACIÓ DEL MERCAT DE TREBALL LOCAL - (2/2) (concurrència competitiva)

Condicions de concertació

- 2 sol·licituds màxim per ens local. **Es comptabilitzarà com a sol·licitud presentada la participació en una actuació conjunta tant si l'ens és sol·licitant com si és coexecutor.**
- **Per actuacions supramunicipals, cal adjuntar l'acreditació documental del conveni de col·laboració o dels acords d'aprovació de la minuta del conveni.**
- 40% de cofinançament de l'ens destinatari sobre el cost total de l'actuació
- Cost total mínim: 10.000 euros
- Cost total màxim: actuacions municipals, 80.000 euros; actuacions supramunicipals, 110.000 euros
- Període d'execució: : Pluriennal, 01/01/2025 a 31/12/2026



- Es poden incloure:
 - ✓ Accions de formació professionalitzadora
 - ✓ Accions de formació a mida a les necessitats de les empreses amb compromís de contractació.
 - ✓ Accions de *reskilling* i *Upskilling*.
- Els projectes no poden centrar la seva intervenció exclusivament en accions de preparació per a l'obtenció de l'ACTIC.



RECULL D'ACTIVITATS PER ALS SLO: PERSONES I EMPRESES (concessió directa amb concurrència)

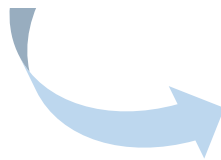
Suport al desenvolupament **d'activitats catalogades, en format taller o sessió**, en matèria d'intermediació laboral amb l'objectiu de proporcionar eines i coneixements tant a les **persones demandants d'ocupació com a les empreses**.

Condicions de concertació

- Import màxim d'ajut anual per ens local de 6.000 euros.
- L'import màxim anual de l'ajut per a una mateixa activitat, en el marc del conjunt de les diferents sol·licituds efectuades pels ens locals en relació a aquesta activitat, serà de 15.000,00 euros. Assolit aquest límit, tota sol·licitud posterior serà desestimada.
- 25% de cofinançament de l'ens destinatari sobre el cost total de l'actuació.
- En cas d'actuacions d'àmbit supramunicipal, el % de cofinançament per part de l'ens destinatari sobre el cost total de l'actuació serà del 10%. A aquest efecte es requerirà una participació efectiva en l'activitat de persones d'altres municipis. En cas de no complir-se aquesta condició, s'atorgarà l'ajut amb un % de cofinançament corresponent a una activitat municipal.
- Mínim de 7 persones participants en l'activitat. Si no s'assoleix aquest mínim de participació, el finançament serà proporcional al nombre de persones assistents.



INDICADORS BÀSICS DEL MERCAT DE TREBALL



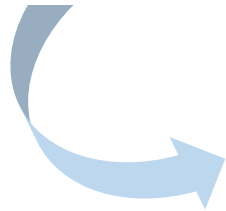
Elaboració d'un **informe en format HTML** que inclou l'anàlisi i l'explicació d'un conjunt d'indicadors que proporcionen una **diagnosi de la situació del mercat de treball** en l'àmbit municipal, amb l'objectiu de millorar l'eficàcia i l'eficiència de les polítiques locals en matèria d'ocupació.

Condicions
de
concertació

- Una per ens local
- Ajuntaments d'entre 1.001 i 10.000 habitants i mancomunitats
- Segona corona metropolitana i comarques d'interior de la província
- Màxim de 25 informes anuals



PLATAFORMA TELEMÀTICA XALOC (PTX)



Es posa a disposició dels ens locals una eina informàtica que consisteix en un **sistema d'informació integral** que incorpora diverses funcionalitats relacionades amb la planificació, la gestió i l'avaluació de l'activitat que desenvolupen els serveis locals d'ocupació i oficines tècniques laborals.

Condicions de concertació

- Una per ens local
- L'ens local ha d'estar adherit al vigent Protocol general de la Xarxa de Serveis Locals d'Ocupació (XALOC) i/o al vigent Protocol general de la Xarxa d'Oficines Tècniques Laborals (Xarxa OTL)
- L'àmbit territorial de l'actuació ha d'incloure una població potencialment activa (16-64 anys) igual o superior a 1.900 persones

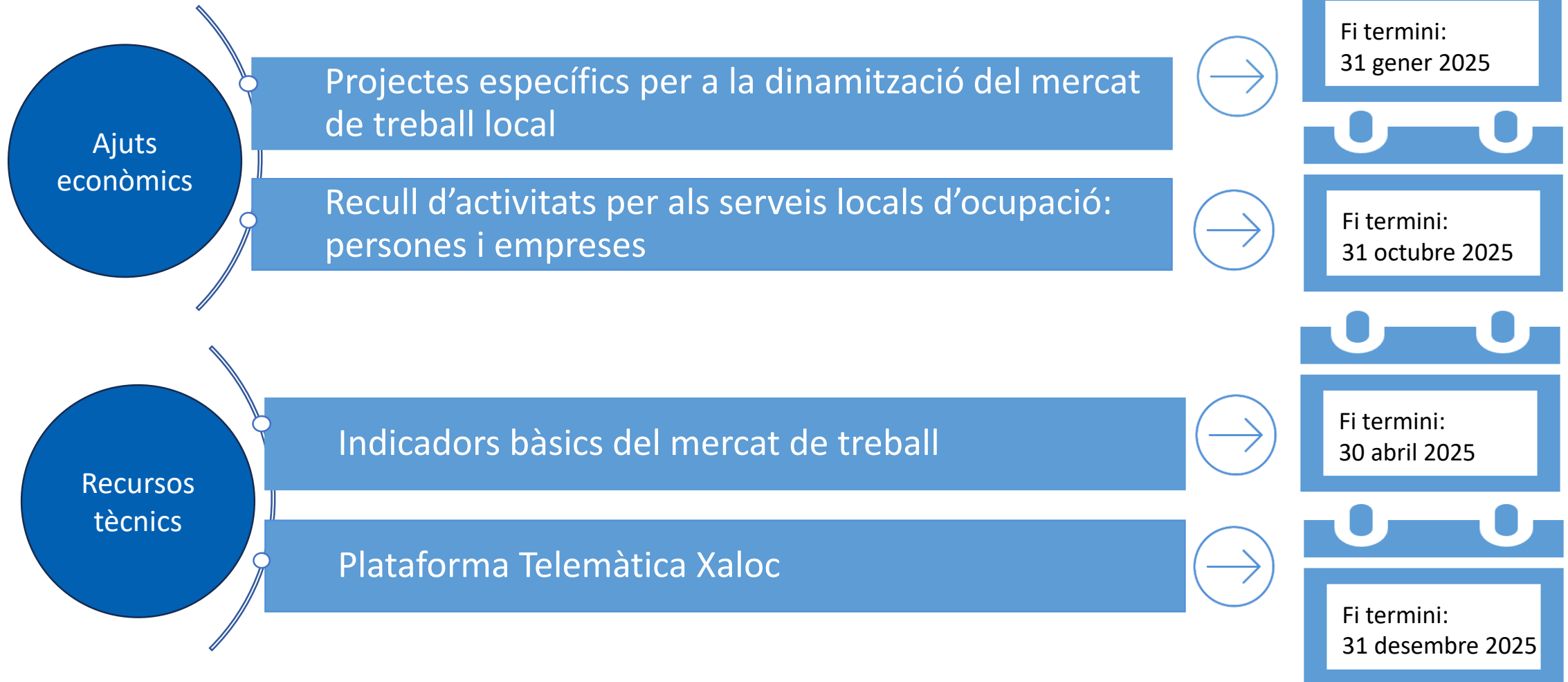


Índex

1. Estructura de l'oferta de recursos
2. Condicions dels recursos
- 3. Sol·licitud**
4. Valoració
5. Assistència al territori



Terminis





Formularis

Ajuts econòmics

Projectes específics per a la dinamització del mercat de treball local

Formulari sol·licitud
C1-001-25

Execució conjunta

Informació execució conjunta. Carta d'adhesió, signat per tots els ens executors.

Supramunicipalitat

Acreditació documental del conveni de col·laboració o dels acords d'aprovació de la minuta del conveni

Recull d'activitats per als SLO: persones i empreses

Formulari sol·licitud
C1-332250-25

Recursos tècnics

Plataforma Telemàtica Xaloc

Formulari sol·licitud
C1-332098-25

Indicadors Bàsics del Mercat de Treball

NO té formulari sol·licitud



Aspectes a tenir en compte...

Tots els documents s'han de presentar només a través del **Portal Municipal de Tràmits (PMT)**

Ajuts econòmics:
Cost total i Import sol·licitat al PMT
han de ser els mateixos al formulari

Revisar que es compleixen tots els **requisits del recurs**



Índex

1. Estructura de l'oferta de recursos
2. Condicions dels recursos
3. Sol·licitud
- 4. Valoració**
5. Assistència al territori



Criteris de valoració. Projectes específics

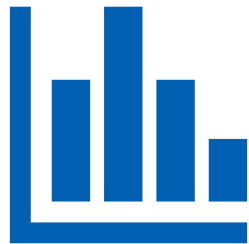
QUALITAT TÈCNICA								
Subcriteris i puntuació màxima								
AJUTS ECONÒMICS	Adequació necessitats territori	Coherència	Viabilitat	Seguiment i avaluació	Innovació	Perspectiva gènere	Màxim total	Mínim requerit
Projectes específics per a la dinamització del mercat de treball local	20 punts	25 punts	10 punts	10 punts	10 punts	5 punts	80 punts	32 punts



Adequació a les necessitats del territori

Explicar en detall el projecte: en què consisteix i quines activitats inclou

Com es valora?



Anàlisi socioeconòmica (diagnosi)
Necessitats del territori
Antecedents: actuacions realitzades
Motivació i justificació de l'actuació

On es pot incloure en el formulari de sol·licitud?



Descripció de l'actuació
Antecedents i justificació



Coherència

Vincular el contingut de l'actuació amb els antecedents i la justificació
Concordança objectius-activitats-resultats amb el territori

Com es valora?



Descripció general (contingut, durada, fases,...)

Objectius específics i mesurables i resultats quantificables
relacionats amb l'actuació/activitats

Metodologia clara (general i/o específica)

On es pot incloure en el formulari de sol·licitud?



Descripció de l'actuació

Objectius i resultats esperats

Metodologia



Viabilitat

Concordança i coherència calendari-activitats
Concordança i coherència pressupost-activitats

Com es valora?



Calendari detallat (periodicitat) per a cadascuna de les activitats

Pressupost detallat: descripció concreta de despeses

Recursos que s'utilitzaran (humans, tècnics)

On es pot incloure en el formulari de sol·licitud?



Terminis d'execució

Planificació prevista

Configuració de l'equip de treball

Despeses previstes



Seguiment i avaluació

Informació detallada: qui, com, què, quan
Referit al procés de desenvolupament de l'actuació i als resultats

Com es valora?



Informació detallada sobre el seguiment i l'avaluació

Descripció de l'equip responsable

Indicadors qualitatius i/o quantitatius i fonts d'informació

Mecanismes i instruments

Periodicitat

On es pot incloure en el formulari de sol·licitud?



Configuració de l'equip de treball

Seguiment i avaluació



Innovació

En objectius / metodologia / processos / activitats / destinataris...
En el context de la realitat territorial

Com es valora?



Descripció d'elements innovadors en els diferents components de l'actuació (activitats, processos, productes,...), ja sigui del territori o entitat

On es pot incloure en el formulari de sol·licitud?



Element transversal:
A qualsevol apartat



Perspectiva de gènere

Contribució del projecte a la igualtat de gènere

Com es valora?



Diagnosi i detecció de necessitats i justificació que incorporin l'anàlisi de gènere

Objectius i resultats esperats amb perspectiva de gènere

Activitats i metodologia que afavoreixin la igualtat de gènere

On es pot incloure en el formulari de sol·licitud?



Element transversal:

A qualsevol apartat



Aspectes a tenir en compte per una millor valoració!

**Vincular
diagnosi i
justificació**

**Antecedents
rellevants i
quantificats**

**Identificar
nombre i perfil
destinatari**

**Evitar objectius
massa genèrics**

**Resultats
esperats
quantificats**

**Cronograma
coherent i
detallat**

**Explicar la
metodologia**

**Especificar les
despeses**

**Concretar
seguiment i
avaluació**

**Justificar
execucions
conjunes i
supramunicipalitat**



5. Assistència al territori

Consultes tècniques

Ana Oliver

oliverra@diba.cat
678 009 982

Anoia, Bages, Berguedà,
Lluçanès, Maresme,
Moianès, Osona, Vallès
Oriental

Berta Pongiluppi

pongiluppiab@diba.cat
670 971 644

Alt Penedès, Baix
Llobregat, Barcelonès,
Garraf, Vallès Occidental

Consultes administratives

Sol·licitud

Toni Malé

maleca@diba.cat
678 009 972

Justificació

Vanessa Bosch

boschcv@diba.cat
678 009 991

Plans Locals d'Ocupació

Mònica Navarro

navarrogmnc@diba.cat
677534546

Rafaela Chamorro

chamorrovr@diba.cat
678009976

Alt Penedès, Anoia, Bages,
Baix Llobregat, Barcelonès,
Berguedà

Goretti Antolí

antolipm@diba.cat
678043739

Garraf, Lluçanès, Maresme,
Moianès, Osona, Vallès
Occidental, Vallès Oriental

PTX Consultes jurídiques

Samuel Losada

losadams@diba.cat
600 976 914



www.diba.cat

Tràmits disponibles

