

# Catàleg de Serveis 2018

## Servei de Mercat de Treball

Gerència de Serveis de Promoció Econòmica i Ocupació

Sessió de presentació

15/01/2018



**Diputació  
Barcelona**

**Àrea de Desenvolupament  
Econòmic Local**



1

**CATÀLEG 2018: Continguts i requisits**

2

**CATÀLEG 2018: Valoració d'actuacions**

3

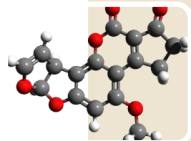
**CATÀLEG 2018: Recull d'activitats SLO**



la xarxa  
de governs locals  
2016-2019

# 1.1 CATÀLEG 2018 – Continguts i requisits

## ESTRUCTURES



FONS PRESTACIÓ SLO

Els serveis locals d'ocupació amb Plataforma Telemàtica Xaloc

SLO MUNICIPALS

Estructures bàsiques dels serveis locals d'ocupació municipals

SLO SUPRAMUNICIPALS

Estructures bàsiques supramunicipals per als serveis locals d'ocupació

FONS PRESTACIÓ OTL

Integració sociolaboral de persones amb malalties mentals

## PROJECTES



PROJECTES ESPECÍFICS

Projectes específics per a la dinamització del mercat de treball local

## CAPACITACIÓ

USUARIS  
SLO



RECULL D'ACTIVITATS

Recull d'activitats per als serveis locals d'ocupació: persones i empreses

FORMACIÓ A MIDA (fora Catàleg)

Formació a mida (fora Catàleg)

## DIAGNOSI



INDICADORS BÀSICS

Indicadors bàsics del mercat de treball



1. **Pressupost:** Increment de 96.000 euros



2. **Oferta de recursos**

- Tots els recursos es poden destinar a persones en situació d'atur o en millora d'ocupació
- **Redefinició** del contingut del recurs de **Projectes específics:**
  - Accions singulars i/o innovadores
  - Convocatòria fora catàleg per accions d'ocupació a la indústria (POIL 2018-2020, BOPB de 27/11/17)



3. **Condicions de concertació**

- **Adhesió al Protocol Xarxa Xaloc** pels **ajuts econòmics**, excepte projectes específics, i **els fons de prestació**
- Per noves OTL es requereix dictamen de diagnosi **excepte projectes que hagin estat aprovats en el marc d'anteriors convocatòries**
- Terminis **execució-justificació dels fons de prestació: despeses elegibles novembre 2017 – octubre 2018**

## ESTRUCTURES

	FONS PRESTACIÓ		AJUTS ECONÒMICS	
	FONS SLO	FONS OTL	ESTRUCTURES MUNICIPALS	ESTRUCTURES SUPRAMUNICIPALS
Entitats municipals	- PTX - 1.000 actuacions - PROTOCOL SLO	- PROTOCOL OTL - PTX	- PROTOCOL SLO - 700 aturats/des	- PROTOCOL SLO - 700 aturats/des - ABAST SUPRA
Entitats supramunicipals			NO	- 700 aturats/des - ABAST SUPRA

**Cost total màxim:** segons escala població

## PROJECTES

## Projectes específics per a la dinamització del mercat de treball local

	Accions singulars i/o innovadors	Municipis petits	Posada en marxa de noves OTL
Entitats municipals	No es corresponguin amb activitat ordinària dels SLO. - Col·laboració públicoprivada - Grups d'incidència (màxim 2 grups) - Recursos metodològics destinats a innovar en els processos d'intermediació laboral.	< 5.000 habitants Abast SUPRA	Requereix dictamen de diagnosi excepte projectes aprovats en anteriors convocatòries
Entitats supramunicipals		NO	

**Cost total màxim:** execució individual 150.000€ i execució conjunta i supramunicipal 225.000€

## 1.5 CATÀLEG 2018 – Continguts i requisits

### EXEMPLE

ENTITAT LOCAL	Ens municipal
POBLACIÓ EN SITUACIÓ D'ATUR	15.000 persones
PTX	No
ACTUACIONS ANUALS PTX	---
ADHESIÓ PROTOCOLS	Sí SLO / No OTL
CONTINGUT PROJECTES:	<ol style="list-style-type: none"><li>1. Orientació i intermediació laboral.</li><li>2. Integració de persones amb trastorns de salut mental.</li><li>3. Millora de l'ocupació de persones amb dificultats d'accés al mercat de treball per raó d'edat.</li></ol>

FONS PRESTACIÓ SLO



SLO MUNICIPALS



SLO SUPRAMUNICIPALS



FONS PRESTACIÓ OTL



PROJECTES ESPECÍFICS



## 1.5 CATÀLEG 2018 – Continguts i requisits

### EXEMPLE

ENTITAT LOCAL	Ens supramunicipal
POBLACIÓ EN SITUACIÓ D'ATUR	2.000 persones
PTX	Sí
ACTUACIONS ANUALS PTX	+1.000
ADHESIÓ PROTOCOLS	Sí SLO / Sí OTL
CONTINGUT PROJECTES:	<ol style="list-style-type: none"><li>1. Orientació professional, recerca de feina i intermediació.</li><li>2. Integració sociolaboral de persones amb trastorns de salut mental.</li></ol>

FONS PRESTACIÓ SLO



SLO MUNICIPALS



SLO SUPRAMUNICIPALS



FONS PRESTACIÓ OTL



PROJECTES ESPECÍFICS





**Inici sol·licitud:** 2 de gener

**Fi sol·licitud i documentació:**

€ **Ajuts econòmics:** 8/02/2018  
(Memòria de sol·licitud)

📎 **Tècnic:** 31/05/2018 novetat!

📄 **Material:** 1/10/2018  
(Formulari dades tècniques)

**Altra documentació:**

**Execució conjunta:** carta adhesió +  
informació execució

**Supramunicipalitat:** acreditació acord

**Aprovació:**

€ **Ajuts econòmics:** 26/4/2018

€ **Fons prestació:** previsió  
finals febrer

📎 **Tècnic i material:** màxim 3  
mesos a partir presentació  
sol·licitud

**Avançament:** novetat!

**75%** de l'atorgat  
amb l'acceptació

Si no, justificació  
parcial 15/11/2018

**Execució i justificació:**

**Ajuts econòmics**

- Execució: 1/01/2018 al 31/12/2018  
(pròrrogues: sol·licitud fins 30/11 amb  
justificació parcial del 25% ajut) novetat!

- Justificació fins el 31/03/2019

**Fons prestació**

- Execució: 1/11/2017 al 31/10/2018

- Justificació fins el 31/10/2018 novetat!

## Consultes tècniques i administratives

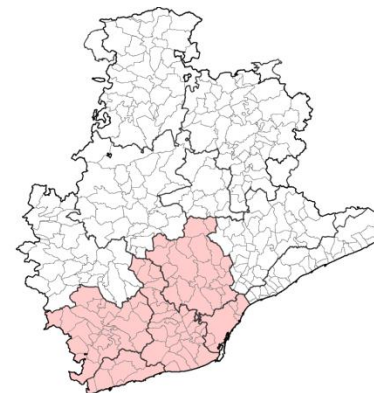
**Alt Penedès, Baix Llobregat, Barcelonès, Garraf, Vallès Occidental**

**Rosa Domínguez**

934 022 222, ext. 61122  
dominguezpm@diba.cat

**Mercè Cots**

934 022 208  
cotswm@diba.cat



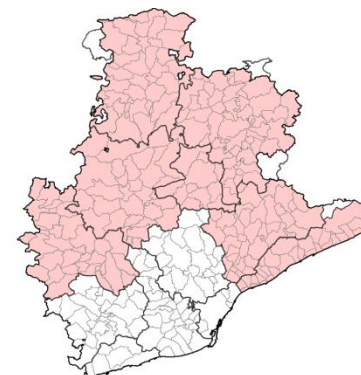
**Anoia, Bages, Berguedà, Maresme, Moianès, Osona, Vallès Oriental**

**Laia Caballeria**

934 022 222, ext. 61184  
caballeriasl@diba.cat

**Toni Malé**

934 022 222, ext. 61103  
maleca@diba.cat





1

CATÀLEG 2018: Continguts i requisits

2

CATÀLEG 2018: Valoració d'actuacions

3

CATÀLEG 2018: Recull d'activitats SLO



la xarxa  
de governs locals  
2016-2019

### Què es valora?

- Qualitat tècnica

#### DIAGNOSI



Necessitats territori  
Antecedents  
Justificació

#### COHERÈNCIA



Objectius  
Resultats  
Metodologia

#### VIABILITAT



Programació  
Pressupost  
Recursos

#### SEGUIMENT I AVALUACIÓ



Mecanismes  
Instruments  
Indicadors

Mínim de  
4 sobre 10  
punts

- Situació socioeconòmica del territori
- Grau de concertació territorial (supramunicipalitat)

## 2.2 CATÀLEG 2018 – Valoració d'actuacions



### A TENIR EN COMPTE:



**Objectius mesurables**



**Descripció dels  
antecedents i la justificació  
del projecte**



**Vincular** el contingut del  
projecte amb els  
antecedents i la justificació



Sistema de **seguiment  
i avaluació detallat**



**Cronograma detallat**  
per cadascuna de les  
activitats plantejades



1

CATÀLEG 2018: Continguts i requisits

2

CATÀLEG 2018: Valoració d'actuacions

3

CATÀLEG 2018: Recull d'activitats SLO



la xarxa  
de governs locals  
2016-2019

## 3.1 CATÀLEG 2018 – Recull d'activitats SLO

### Què és?

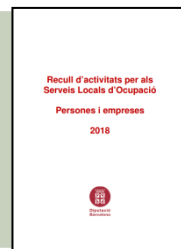
Catàleg format per **93 activitats** en format taller o sessió que els ens locals poden incorporar a la seva **oferta de serveis i contractar**, per oferir-les als seus **usuaris i usuàries**:

- Persones demandants d'ocupació inscrites a la Xarxa Xaloc
- Empresaris/àries, així com a responsables de recursos humans de les empreses

### Com s'estructura?

#### Blocs temàtics:

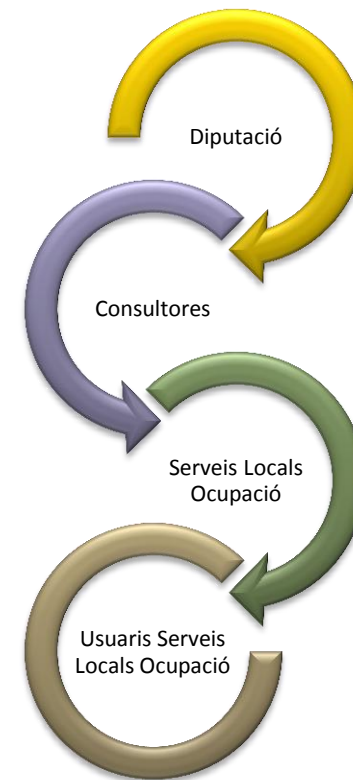
1. Tallers d'alfabetització digital
2. Tallers de tècniques de recerca de feina
3. Sessions d'orientació laboral
4. Sessions de suport a l'empresa



### Amb quina finalitat?

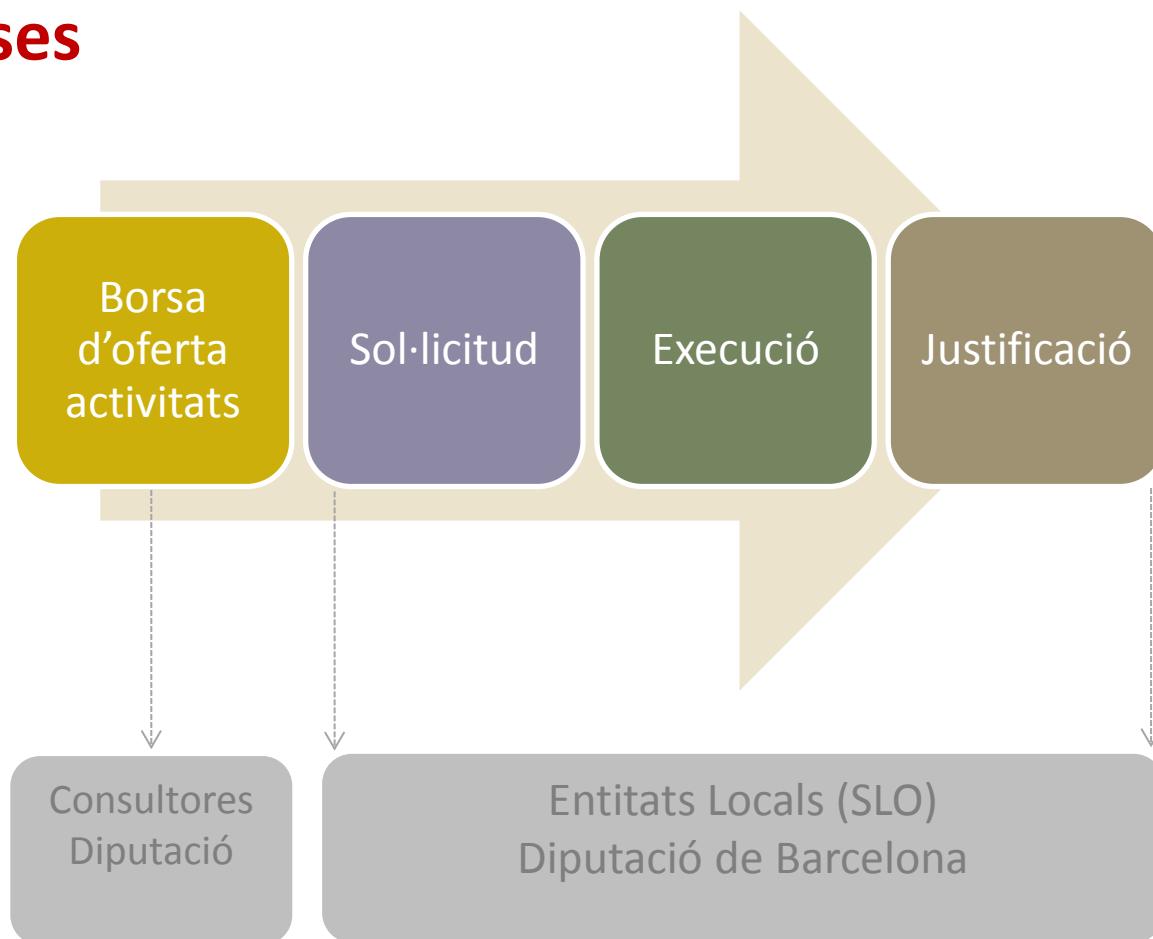
Donar suport al **desenvolupament professional i la recerca de feina de les persones demandants d'ocupació**, així com a la **millora de la gestió dels recursos humans de les empreses**.

### Qui participa?



## 3.2 CATÀLEG 2018 – Recull d'activitats SLO

### Fases





### 3.3 CATÀLEG 2018 – Recull d'activitats SLO

**Borsa d'ofertes**

Sol·licitud

Execució

Justificació

#### Què fem?

- Decret condicions participació consultores
- Recepció i valoració propostes consultores
- Actualització Borsa
- Actualització Catàleg Recull SLO

#### Què ens aporta?

**Borsa de consultores  
qualificades**

**Eficiència de recursos**

**Actualització permanent**

**Adaptació a les  
necessitats**

**Condicions  
homogènies**

**Flexibilitat**

**Qualitat activitats**

**Activitats diversificades**

**Valoració per part de  
tots els actors**

## 3.4 CATÀLEG 2018 – Recull d'activitats SLO

Borsa d'ofertes

Sol·licitud

Execució

Justificació



### Alertes

- **Contactar** amb la consultora **previ a la sol·licitud**:
  - Verificar **disponibilitat**
  - Acordar **condicions**
- **Formulari tècnic**:
  - **Adjuntar** a la sol·licitud
  - **Emplenar tots** els apartats
- **1 sol·licitud per cada activitat**



### Recomanacions

- Sol·licitar activitats per **ordre de prioritat**
- No sobrepassar **import màxim d'ajut anual de 6.000 €**

## 3.4 CATÀLEG 2018 – Recull d'activitats SLO

Borsa d'ofertes

Sol·licitud

Execució

Justificació



### Alertes

- **Mínim 7** persones inscrites
- **Comunicar:**
  - **Canvi dates** previstes execució
  - **Canvis condicions** activitat
  - **Renúncies/desistiments**



### Recomanacions

- **Confirmar inscripcions** abans inici execució activitat
- **Difusió** activitats
- Lliurar a la consultora **informació del perfil** de les persones participants
- Recollida **valoracions** consultores

## 3.4 CATÀLEG 2018 – Recull d'activitats SLO

Borsa d'ofertes

Sol·licitud

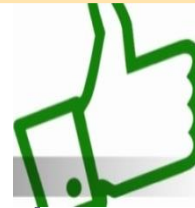
Execució

Justificació



### Alertes

- **Formulari tècnic:**
  - **Lliurament** en el termini **d'1 mes des de la finalització** de l'activitat
  - **Emplenar tots** els camps
- **Formulari despeses i formulari tècnic:**
  - Lliurament dels **2 documents** en el moment de **presentar la justificació via PMT**



### Recomanacions

- **Correspondència** entre les valoracions **quantitatives i qualitatives**

# Catàleg de Serveis 2018

## Servei de Mercat de Treball

Gerència de Serveis de Promoció Econòmica i Ocupació

Sessió de presentació

15/01/2018



**Diputació  
Barcelona**

**Àrea de Desenvolupament  
Econòmic Local**